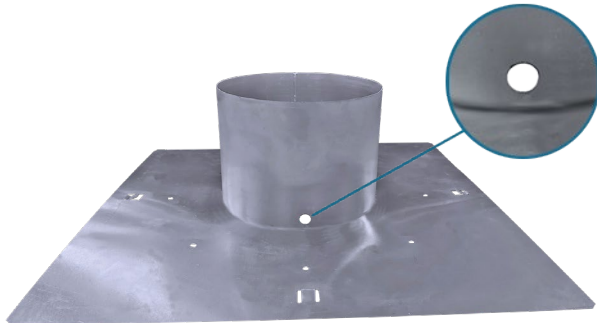


Flowlimit® vertical



Limiteur de débit / déversoir
avec orifice(s) d'évacuation calibré(s) et surverse



Pare-gravier de protection
avec couvercle amovible coulissant



◆ Domaine et conditions d'utilisation

Le limiteur de débit d'eau **Flowlimit®** est un dispositif se présentant sous la forme d'une collerette qui vient se placer sur les naissances des évacuations cylindriques droites verticales des eaux pluviales permettant de stocker temporairement celles-ci en toiture et de réguler le débit des eaux de ruissellement avec :

- à la base : un ou plusieurs orifices d'évacuation calibrés,
- au sommet : une surverse,

limitant ainsi les risques d'engorgement et de débordement des réseaux d'eaux pluviales.

Conformément au NF DTU 43.1, le dimensionnement du limiteur de débit est à la charge de la maîtrise d'œuvre.

Flowlimit® est utilisable en climat de plaine, uniquement sur élément porteur en béton de pente comprise entre 0 et 5% (cf. NF DTU 43.1 et NF DTU 20.12).

Rappel :

tout raccordement à une évacuation conique droite ou une évacuation horizontale est non conforme au NF DTU 43.1.

Il s'adapte :

- à tous les types d'étanchéité (*bitumineuse, liquide, PVC, TPO ou autre*) dont l'Avis Technique valide une mise en œuvre avec protection lourde et/ou végétalisation,
- avec ou sans complexe de rétention d'eau de type "nid d'abeille",
- en neuf comme en réfection.

Il s'installe :

- sur les toitures-terrasses inaccessibles avec protections gravillons (cf. NF DTU 43.1), végétalisation de type Siplast Canopia, Soprema Soprature, Ecovegetal Ecosedum Plack, etc...
- sur les toitures-terrasses techniques, jardins, accessibles piétons (*dalles sur plots ...*), véhicules, en association avec des complexes alvéolaires de rétention d'eau de type Siplast Nidaroo, Soprema Retentio, Axter Aquamodul, etc...

◆ Description

Flowlimit® existe en 2 diamètres de 100 et 160 mm et des hauteurs variables. Des orifices de 10 et 20 mm sont percés (*limiteur*) ou non (*déversoir*) à la base afin de répondre aux débits de fuite les plus courants.

Il est surmonté par un pare-gravier avec couvercle amovible coulissant (*ou d'un puisard béton avec regard de visite (*) selon les besoins*).

(*) non commercialisé par Le Comptoir de l'Étanchéité

- Celui-ci prévient toute obstruction éventuelle par des débris, feuillages, branchages.
- L'accessibilité facilite le contrôle régulier et le nettoyage du système au minimum 2 fois par an par une entreprise qualifiée conformément au NF DTU 43.

Flowlimit® a fait l'objet d'un procès-verbal d'essais visé par l'INSA Lyon.

Flowlimit® est numéroté par poinçonnage en usine afin d'assurer une parfaite traçabilité.

Flowlimit® vertical

◆ Caractéristiques techniques

	Type d'accessoire	Diamètre extérieur (+/- 1 mm)	Dimensions platine (+/- 1 mm)	Nombre d'orifices	Diamètre des orifices (+/- 1 mm)	Hauteur de surverse (+/- 1 mm)	Hauteur de collerette (+/- 1 mm)	Pare-gravier		
Flowlimit® Lim 100	Limiteur de débit pour terrasse à rétention d'eau temporaire	100 mm	340 x 340 mm en standard	de 1 à 16	de 10 ou 20 mm	de 20 à 500 mm	de 40 à 520 mm	Lx l : 340 x 340 mm (+/- 1 mm) ----- Hauteur de 135, 180 ou 240 mm (+/- 1 mm) en standard ----- 2 à 4 rangées d'ouvertures oblongues 48x8 mm pour les modèles standards		
Flowlimit® Lim 160		160 mm		de 1 à 25						
Flowlimit® Dév 100	Déversoir pour terrasse à rétention d'eau temporaire	100 mm								
Flowlimit® Dév 160		160 mm								
Matière	Aluminium 1050, épaisseur 1 mm							Acier galvanisé épaisseur 0,8 mm		

◆ Mise en place

Flowlimit® devra être collé, centré sur l'EEP, collerette vers le haut.

Un décaissé de 20 mm dans l'isolant au droit des entrées des eaux pluviales devra être prévu conformément au NF DTU 20.12.

Une distance de 18 cm minimum sur chacun des côtés entre le relevé et le pare-gravier devra être respectée.

La face inférieure de la platine sera entièrement recouverte de mastic colle.

Flowlimit® sera ensuite posé directement sur la membrane d'étanchéité.

Avant assemblage :

- Les paillettes d'ardoise non adhérentes présentes sur la membrane devront être enlevées.
- Si un film thermo fusible recouvre la surface de la membrane, ce dernier devra être brûlé au chalumeau.

La colle devra être visible au travers des perforations disposées sur la platine de la collerette afin de garantir un bon assemblage.

Le temps de séchage à respecter est de 24 heures minimum.

◆ Conditionnement

Un ensemble Flowlimit® se compose de :

- 1 collerette sur platine, percée ou non d'un ou plusieurs orifices et numérotée,
- 1 pare-gravier avec couvercle amovible coulissant,
- 1 cartouche de mastic colle
- 1 notice d'installation,
- 1 note de calcul indiquant le(s) débit(s) d'écoulement maximal(s) conformément à la demande du Bureau d'Études spécialisé en charge du chantier ou fixé par les DPM (*Documents Particuliers du Marché*) ou le règlement d'assainissement local.

